



Association Francis Hallé pour la forêt primaire

Lettre d'information Mars 2026

Politique ?

C'est peu de dire que la politique occupe une place importante du débat public ces derniers temps. Au-delà des sondages, pronostics et prévisions géo-économiques que nous laissons à d'autres, ce contexte nous donne l'occasion de faire un pas de côté en interrogeant le champ même du politique, qu'on ne saurait résumer à ce qui se joue dans les urnes.

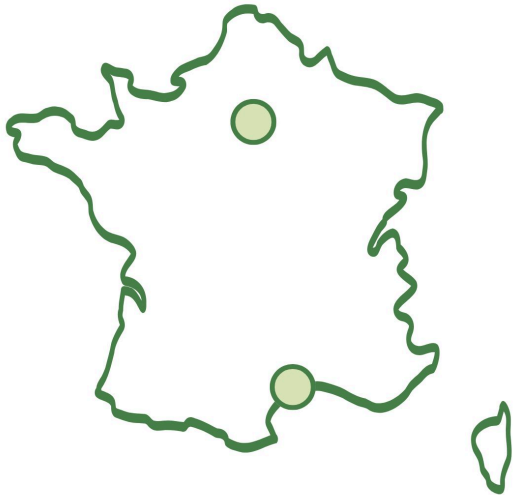
La concertation et la jonction des idées constituent un axe de travail majeur de notre association. Réunir différents acteurs aux intérêts parfois éloignés les uns des autres, les interroger, discuter autour d'une même table de nouvelles trajectoires, proposer et construire ensemble un modèle neuf de relations à une grande forêt, à son territoire, à ses habitant-es, humain-es et non-humain-es : voilà une proposition concrète, questionnant notre organisation commune, notre vivre ensemble et, en ce sens, oui, elle est politique. Issue d'une démarche collective réunissant scientifiques, artistes, et citoyen·nes engagé·es, elle se construit comme une émanation de la société civile, s'appuie sur les fondements démocratiques qui nous permettent de faire société. Non seulement la société d'aujourd'hui, mais aussi celle de demain, faite d'espaces communs discutés, négociés, habités, aux croisements des enjeux multiples du vivant.

Les facettes du politique sont multiples. L'intérêt et le soutien que vous portez à notre projet porte lui aussi une valeur politique concrète pour ce nouveau monde vivant que nous souhaitons voir advenir, aujourd'hui et dans une perspective de temps long. Un projet aussi passionnant, qui réunit la beauté du vivant, la richesse des relations humaines et l'ambition d'une vision voit bien au-delà d'un mandat.

Un mouvement de fond qui questionne, qui cherche et qui recueille maintenant, de plus en plus souvent, une graine de forêt primaire sur son chemin.

Soline Bouveaux et Damien Saraceni,
la co-délégation générale
de l'Association Francis Hallé pour la forêt primaire

Les nouvelles du projet



- **En ligne** :
 - Visio de formation au kit pédagogique le **15 avril** ;
- **Frontignan (34)** : Hommage à Francis Hallé autour du film *Il était une forêt* de Luc Jacquet dans le cadre du festival Terres d'Ailleurs le **21 avril**, un stand de l'association présentera le projet ;
- **Paris (75)** : ciné-débat autour du film *Le Chant des Forêts* de Vincent Munier au Louxor, organisé par Greenpeace France ; un échange autour du projet prolongera la projection le **21 avril**.

Le détail des événements auxquels nous participons est à retrouver sur l'agenda en ligne de notre site internet :

Agenda en ligne

Graine de forêt primaire : une exploration sur la question du lieu

SCHÉMA D'ACTEUR·ICES DU PROJET GRAINE DE FORÊT PRIMAIRE

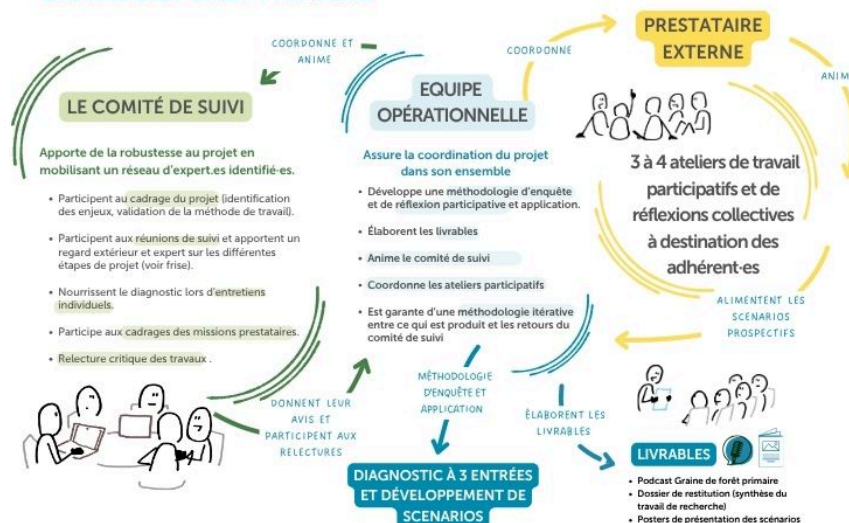


Schéma représentant l'organisation du comité de suivi pluridisciplinaire du projet

En ce début d'année, un projet mobilise beaucoup l'énergie de l'équipe opérationnelle : "Graine de forêt primaire", avec son nom symbolique, se situe à la **croisée de**

l'ensemble des actions en cours et constitue un véritable pas de côté.

Ce projet est né d'une attente forte et partagée par les adhérent-es, la gouvernance de l'association et l'équipe opérationnelle : **voir l'ambition de la renaissance d'une forêt primaire se concrétiser autour d'un lieu**. Très vite, plusieurs questions se posent : un lieu pour faire quoi précisément ? Comment ? Avec qui ? À quelle échelle ? Plusieurs chemins se dessinent, ouvrant un champ des possibles qui s'étend du lieu d'expérimentation de la libre évolution forestière au tiers-lieux, en passant par un dispositif itinérant.

Il s'agit à la fois d'imaginer ce lieu et d'étudier les conditions concrètes de son émergence à travers plusieurs prismes : la concertation démocratique, les enjeux économiques, les dynamiques territoriales existantes, la cohabitation avec les non-humains...

Pour démêler ces enjeux complexes, l'équipe s'appuie sur **une méthodologie inspirée du paysagisme, de la sociologie et de la prospective**. Le travail est rythmé par des entretiens avec des spécialistes, mais aussi par des lectures foisonnantes : de la géographie à l'écologie, en passant par l'histoire des forêts et la science-fiction, pour ouvrir le champ des possibles. Afin d'approfondir cette démarche, l'équipe sera accompagnée de spécialistes de l'animation pour animer des ateliers de co-construction tout au long de l'année, permettant de structurer collectivement les réflexions.

Le conseil d'administration et la base adhérente sont présents à chaque étape, notamment via un Comité de suivi et des séries d'entretiens dédiés.

Enfin, l'un des enjeux majeurs est également de produire des livrables de qualité, qui permettront de partager les résultats de ces travaux.

C'est **une étape marquante** pour l'association, plantant ce que nous souhaitons être la graine d'un futur partagé.

Parler forêt - mieux connaître pour mieux protéger

Défendre la forêt, comme terreau de la démocratie



*Uniformité, diversité... des enjeux communs en milieu naturel et social ?
Photos : gauche © Jean-Claude Génot - droite © Jessica Buczek*

L'articulation de la question démocratique et de l'écologie est un enjeu brûlant de notre siècle ; la façon dont nous considérons nos forêts en est un point nodal.

Comment les enjeux de protection des écosystèmes, lutte contre le changement climatique et justice environnementale s'abordent-ils sous l'angle de la démocratie ?

À l'heure où notre association met en œuvre des concertations avec des acteurs pluriels et où les discussions électorales ont mis en lumière les enjeux qui traversent la politique française, européenne et internationale, nous vous proposons ce mois-ci de prendre un moment pour réfléchir sur les liens qui unissent les questions forestières et les enjeux de démocratie.

[Lire l'article](#)

Nouvelle date pour la formation au kit "forêts naturelles"



© Bernard Boisson

*Photo extraite du kit pédagogique
Forêt ancienne © Bernard Boisson*

Le Kit pédagogique de l'association constitue une excellente entrée en matière pour comprendre les enjeux liés aux forêts naturelles et commencer à en parler autour de soi. Nous nous réjouissons de constater que vous êtes nombreuses et nombreux à vous y former et y faire référence dans vos démarches.

La prochaine visio de formation aura lieu le **mercredi 15 avril 2026 à 18h30** : nous alternerons dans les prochains mois les séances entre le jeudi et le mercredi, afin de permettre au plus grand nombre de participer à une session selon ses disponibilités propres.

Le kit pédagogique élaboré par l'association est constitué d'une présentation visuelle montrant différents aspects des forêts naturelles, ainsi que des compléments informatifs destinés à l'animateur ou animatrice pour diriger une séance qui s'adresse à toute personne qui souhaiterait présenter les caractéristiques des forêts naturelles en libre évolution auprès d'un public jeune ou d'adultes non spécialistes.

La présentation des éléments du kit fait appel à une méthodologie particulière qui nécessite un temps de formation en ligne afin de s'approprier le déroulé et le contenu. Si vous souhaitez animer une séance de sensibilisation, il vous suffit de suivre l'une des séances que nous proposons chaque mois.

La formation est gratuite, mais pour en assurer le bon déroulé et vous communiquer les informations techniques, l'inscription est obligatoire.

S'inscrire pour le 15 avril

Votre soutien



Ombres projetées de feuilles de Tilleul sur le tronc d'un Épicéa scolyté
© Jessica Buczek

S'exprimer en soutenant les causes qui nous tiennent à cœur

La mobilisation que l'association suscite le prouve clairement : soutenir une cause qui nous tient à cœur, c'est une manière d'encourager les changements que l'on souhaite voir autour de nous, de manière très concrète et très directe.

Soutenir notre association, c'est **flécher une partie de ses impôts vers ce qui nous importe** - 66% du montant de votre don pour les particuliers, 60% pour les entreprises - vers le travail que nous menons pour promouvoir la beauté du vivant et faire une place plus grande dans les débats publics, les concertations et les manifestations à la possibilité de voir **une grande forêt ancienne préservée en Europe de l'Ouest**.

Adhérer à l'association, c'est **soutenir une initiative ambitieuse mais réaliste, positive et souhaitable pour notre époque**. C'est promouvoir l'expérimentation et la mobilisation de publics larges autour des questions de cohabitation avec le vivant.

Un grand merci à celles et ceux qui font le choix de soutenir notre projet et les actions que nous menons.

Rejoindre l'association



Lycoperdon pyriforme - Vesse-de-loup en forme de poire sur un bois mort dans la forêt de Białowieża
© Jessica Buczek

« habiter, c'est toujours cohabiter, parmi d'autres formes de vie, parce que l'habitat d'un vivant n'est que le tissage des autres vivants »

Baptiste Morizot, *Manières d'être vivant*, Actes Sud, 2022



www.foretprimaire-francishalle.org

Cet e-mail a été envoyé à {{ contact.EMAIL }} Vous avez reçu cet email car vous vous êtes inscrit sur Association Francis Hallé pour la forêt primaire.

[Se désinscrire](#)

© 2026 Association Francis Hallé pour la forêt primaire