



Association Francis Hallé pour la forêt primaire

Lettre d'information
Mai 2026

Redessiner de nouvelles trajectoires

La chaleur accablante de ce mois de mai bat encore de tristes records, tandis que [les scientifiques s'alarment de plus en plus souvent](#), de plus en plus nombreux, de voir les problématiques environnementales reléguées au second plan. En ce moment même, un projet de loi menace de démanteler l'Agence de l'environnement et de la maîtrise de l'énergie (Ademe). Sommes-nous dans l'impasse ?

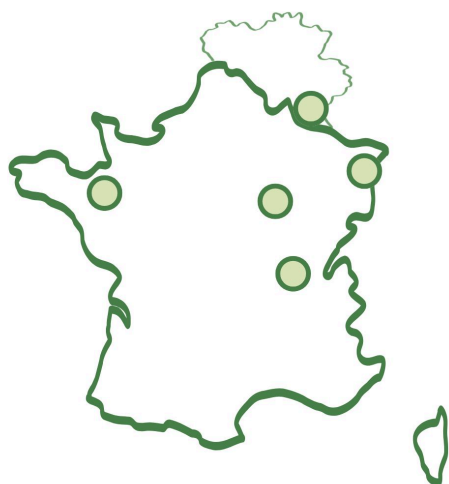
Quelques nouvelles laissent entrevoir des ouvertures : depuis ce mois de mai, le délégué interministériel à la forêt, au bois et à ses usages ne figure plus dans le périmètre du ministère de l'agriculture, mais dans celui de la ministre la transition écologique, de la biodiversité et des négociations internationales sur le climat et la nature. Un signal, symbolique peut-être, mais fort : la forêt déborde du cadre productiviste dans lequel elle a été si longtemps confinée en France. Cette évolution nous rappelle aussi que nos institutions peuvent faire changer d'angle d'approche et que rien n'est figé. Les cadres bougent. Nous pouvons penser de nouveaux outils pour répondre à la gravité de la crise du vivant que nous traversons. C'est justement ce dont il est question avec notre projet de renaissance de forêt primaire en Europe de l'Ouest : porter une proposition forte, inédite, réaliste, de cohabitation entre une très belle et grande forêt et un territoire qui se développe avec ce que nous avons de plus précieux : le vivant.

Redessiner les trajectoires avec des outils nouveaux, à la hauteur des enjeux, c'est le mode opératoire qui se profile dans tous nos projets. Mobiliser des expertises qualifiées, croiser des sensibilités différentes et confronter des propositions à des vécus et des situations concrètes, c'est la démarche mise en œuvre avec le projet Graine de forêt primaire. Diffuser des connaissances précises, actualisées, sur la beauté et la complexité des milieux forestiers, c'est le travail mensuel que nous faisons avec les formations au kit pédagogique et les articles inédits publiés sur notre site. Se mobiliser sur le terrain, dans nos forêts européennes, c'est fondamental pour construire un projet d'une ampleur unique, qui embarque la société civile et attire l'attention des institutions. Ici aussi, équipes salariées et bénévoles travaillent activement pour proposer de nouveaux cadres.

Le retour d'une grande forêt primaire en Europe de l'Ouest nous donne une perspective bien réelle, avec une capacité à redessiner toute la notion même de cohabitation sur notre planète.

*Soline Bouveaux et Damien Saraceni,
la co-délégation générale
de l'Association Francis Hallé pour la forêt primaire*

Les nouvelles du projet



- **Rennes (35)** : soirée hommage à Francis Hallé, avec la projection du film *Il était une forêt* au Théâtre National de Bretagne le **2 juin** ;
- **Bourg-en-Bresse (01)** : conférence et présentation de l'association lors du festival Forêt vivante au Domaine de la Garde le **6 juin** ;
- **Vresse-sur-Semois (BE)** : Promenade commentée en forêt sur le thème de la libre évolution le **7 juin** ;
- **Villiers-le-Duc (21)** : animation d'un atelier "Formation au profil Forestier" au Parc national de forêts le **13 juin** ;
- **Strasbourg (67)** : stand de l'association au festival Ici on agit les **17 et 18 juin** ;
- **En ligne** : visio de formation au kit pédagogique le **10 juin**.

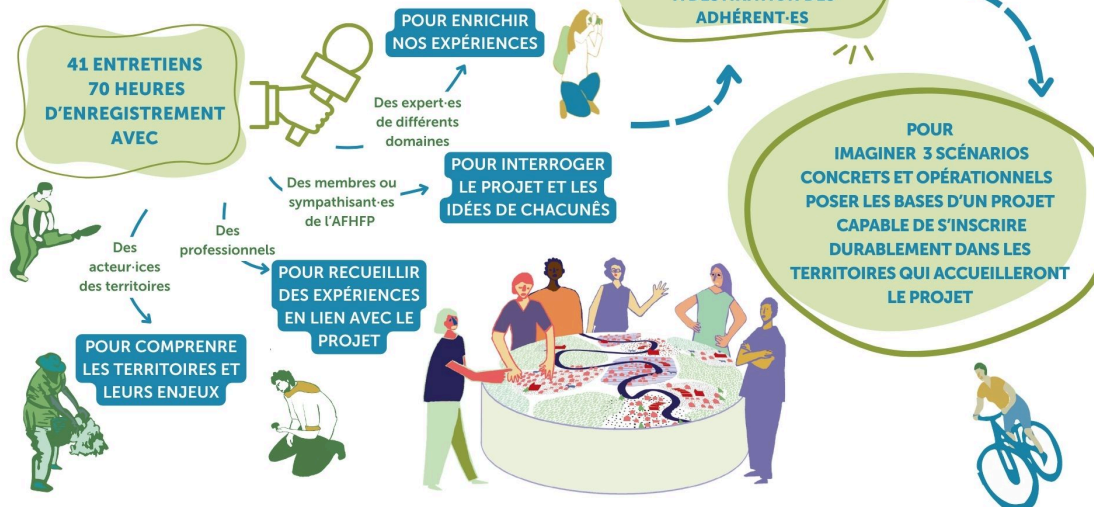
Le détail des événements auxquels nous participons est à retrouver sur l'agenda en ligne de notre site internet :

[Agenda en ligne](#)

Graine de forêt primaire : déjà beaucoup de matière

GRAINE DE FORÊT PRIMAIRE

Où en sommes-nous ?



Nous vous avons présenté il y a quelques mois le projet exploratoire "Graine de forêt primaire", né d'une attente forte et partagée par les adhérent·es, la gouvernance de l'association et l'équipe opérationnelle : voir l'ambition de la **renaissance d'une forêt primaire se concrétiser autour d'un lieu**.

Très vite, plusieurs questions se posent : un lieu pour faire quoi précisément ? Comment ? Avec qui ? À quelle échelle ? Plusieurs chemins se dessinent, et il s'agit à la fois d'imaginer ce lieu et d'étudier les conditions concrètes de son émergence à travers plusieurs prismes : la concertation démocratique, les enjeux économiques, les dynamiques territoriales existantes, la cohabitation...

Pour démêler ces enjeux complexes, l'équipe s'appuie sur une méthodologie inspirée du paysagisme, de la sociologie et de la prospective.

Le travail a déjà bien commencé : à l'heure actuelle, ce sont pas moins de **41 entretiens** qui ont été réalisés, représentant quelques **70h d'enregistrement**, fournissant autant de matière à analyser, décrypter, comparer et synthétiser. Les profils des participant·es de cette étape sont variés : membres de l'association bien sûr, cercle plus élargi, expertes et experts, acteurs et actrices des territoires nous livrent des retours d'expérience variés, parfois contrastés, toujours complémentaires.

Plusieurs axes commencent à émerger pour orienter les 4 ateliers participatifs qui prolongeront, dans les mois à venir, les travaux engagés sur cette thématique. Ces ateliers, dédiés à la réflexion commune, seront accompagnés par des professionnels de la concertation et nécessiteront une participation active de volontaires parmi nos adhérent·es.

Animation "Initiation Grand public au profil forestier" au Parc national de forêts

DEMAIN, LES FORÊTS

Projet lauréat du programme ÉRABLE
«Raconter le vivant pour agir»

SYLVAGORA #3 SOCIO-ÉCOSYSTÈMES

12, 13 juin 2026

Parc national de forêts
Vanvey, Villiers-le-Duc (21)



Dans le cadre la troisième édition de Sylvagora, une assemblée scientifique et artistique consacrée aux forêts de Bourgogne, est organisée dans le Parc national de forêts en animant le samedi 13 juin un atelier d'initiation au "Profil forestier" sur la Réserve biologique intégrale du Plateau de Combe noire, à Villiers-le-Duc. L'atelier de terrain sera suivi l'après-midi d'une séance d'assemblage du profil à la Mairie de Villiers-le-Duc, permettant de restituer collectivement les observations menées en forêt.

Le profil forestier est un transect représentant une portion de forêt, qui illustre la structure forestière et permet de mieux comprendre l'organisation des arbres. Il s'agit d'une forme de cartographie en trois dimensions, réalisée grâce à un travail minutieux d'observation et de dessin. C'est une technique utilisée notamment par Francis Hallé, dont nous sommes heureux de pouvoir perpétuer la pratique.

[Découvrir la technique du profil forestier](#)

L'atelier permet de poser un regard nouveau sur la forêt, avec des outils aussi simples qu'une feuille et un crayon. Atelier ouvert au public, sur inscription.

[S'inscrire à l'initiation](#)

L'équipe s'agrandit : bienvenue Nathalie



L'association se structure et mène des projets de plus en plus ambitieux, impliquant une grande pluralité d'actrices et d'acteurs sur des échelles de temps plus longues et des périmètres inédits. Cette capacité opérationnelle exige de mobiliser des ressources adaptées et suffisantes : c'est donc avec plaisir que nous accueillons Nathalie Tissier-Chauveau dans l'équipe en tant que responsable de la levée de fonds pour résoudre cette équation fondamentale dans l'équilibre de l'association.

Son énergie, sa sensibilité et son expérience infusent déjà les projets en cours : bienvenue à elle !

Élection du Conseil d'Administration : dernier jour pour envoyer vos candidatures

Nous l'indiquions lors de la dernière infolettre : lors de notre Assemblée Générale du samedi 27 juin 2026 à Strasbourg, les membres actuels du Conseil d'Administration remettront statutairement leur mandat de 3 ans d'administratrice et d'administrateur à vacance dès la fin des rapports.

L'Assemblée Générale devra donc désigner par le vote le nouveau Conseil d'Administration pour la période 2026-2029.

Si vous souhaitez **présenter votre candidature** à un poste d'administratrice ou d'administrateur, vous pouvez le faire **avant le 31 mai minuit** grâce au lien ci-dessous :

[Présenter sa candidature au
Conseil d'Administration](#)

Parler forêt - mieux connaître pour mieux protéger

Ce que devrait être une forêt



Fagus sylvatica, hêtres communs © Jessica Buczek

En ce mois où le dérèglement climatique se fait sentir de manière cuisante, nous vous proposons de mieux faire connaissance avec un arbre des forêts tempérés qui fait beaucoup parler de lui quand il est question d'adaptation au réchauffement climatique : le hêtre. Annoncé comme menacé de disparition dans certaines régions, toujours présent contre toute attente dans d'autres, cet arbre typique des forêts feuillues tempérées méritait bien un article pour lui tout seul.

L'article se prolonge d'un **entretien-balade avec Diane Sorel**, directrice de la Massane, un site emblématique de la libre évolution en France, où le hêtre, rare dans cette région, y tient une place de choix.

L'occasion de considérer la libre évolution sous un angle juste, avec des cas concrets.

[Portrait du hêtre](#)

**Dernière date de l'année scolaire pour la formation au kit
"forêts naturelles"**



Rozenn Torquebiau animant une session du kit pédagogique devant une classe de CM2

Le Kit pédagogique de l'association constitue une excellente entrée en matière pour comprendre les enjeux liés aux forêts naturelles et commencer à en parler autour de soi. Nous nous réjouissons de constater que vous êtes nombreuses et nombreux à vous y former et y faire référence dans vos démarches.

La prochaine visio de formation aura lieu le **mercredi 10 juin 2026 à 18h30** et ce sera la dernière date de l'année scolaire, avant les vacances d'été. Les sessions reprendront ensuite au mois de septembre.

Le kit pédagogique élaboré par l'association est constitué d'une présentation visuelle montrant différents aspects des forêts naturelles, ainsi que des compléments informatifs destinés à l'animateur ou animatrice pour diriger une séance qui s'adresse à toute personne qui souhaiterait présenter les caractéristiques des forêts naturelles en libre évolution auprès d'un public jeune ou d'adultes non spécialistes.

La présentation des éléments du kit fait appel à une méthodologie particulière qui nécessite un temps de formation en ligne afin de s'approprier le déroulé et le contenu. Si vous souhaitez animer une séance de sensibilisation, il vous suffit de suivre l'une des séances que nous proposons chaque mois.

La formation est gratuite, mais pour en assurer le bon déroulé et vous communiquer les informations techniques, l'inscription est obligatoire.

[S'inscrire pour le 10 juin](#)

Votre soutien



Bison bonasus - Bison d'Europe © Jessica Buczek

Les Bisons s'approchent souvent très près des habitations, attirés par l'alimentation disponible dans les grandes prairies qui jouxtent les hameaux du village de Białowieża, et parfois jusque dans les jardins.

Votre soutien : un moyen unique de soutenir le vivant à la hauteur des enjeux

À l'heure où les dérèglements se manifestent à une échelle sans précédent, nous devons répondre par des restaurations écologiques à une échelle elle aussi plus réaliste et plus courageuse.

Vos dons à l'association portent cette idée et donnent des moyens à une structure unique et originale de mener à bien une exploration unique au monde : créer les conditions pour qu'une forêt primaire puisse renaître en Europe de l'Ouest.

Merci à celles et ceux qui nous soutiennent par un don, même modeste.

Tout don d'un montant de 20€ minimum vous permet d'adhérer automatiquement (sauf mention contraire de votre part), une adhésion solidaire est également accessible dès 5€.

Prendre part à ce projet unique, c'est rappeler que l'on peut dessiner un chemin qui réunit, concevoir et articuler des trajectoires qui réparent, porter nos efforts vers ce dont on ne saura jamais se passer : **la grande trame du vivant.**

Chaque don est reçu avec la même attention et une gratitude sincère.

[Soutenir l'association](#)



« Agis de telle sorte que tes actions soient compatibles avec la permanence d'une vie humaine authentique sur Terre »

Hans Jonas, *Le Principe Responsabilité. Une éthique pour la civilisation technologique*
1990



www.foretprimaire-francishalle.org

Cet e-mail a été envoyé à {{ contact.EMAIL }} Vous avez reçu cet email car vous vous êtes inscrit sur Association Francis Hallé pour la forêt primaire.

[Se désinscrire](#)

© 2026 Association Francis Hallé pour la forêt primaire